



HEINRICH DOWE

Erweiterung eines bestehenden Stallgebäudes

2013 beauftragte Heinrich Dowe den Projektbauspezialisten Brüninghoff mit der Erweiterung seiner Reitanlage in Heiden. Das neue Stallgebäude, in dem die Boxen für die Hengsthaltung untergebracht sind, präsentiert sich nach der Fertigstellung funktional und modern. Rotgebranntes Ziegelmauerwerk und die Materialien Holz und Glas dominieren das Erscheinungsbild. Die Stahlbauteile für das Tragwerk der Halle wurden in der Produktionsstätte von Brüninghoff vorgefertigt und auf der Baustelle – zusammen mit den anderen Materialien – in einen Verbund gebracht. Im Jahr 2014 arbeitete Brüninghoff erneut für Heinrich Dowe und erstellte in Heiden zusätzliche neue Pferdeställe.

PROJEKT

Erweiterung eines bestehenden Stallgebäudes

ORT

Heiden

LEISTUNGEN

Bauen im Bestand

MATERIAL

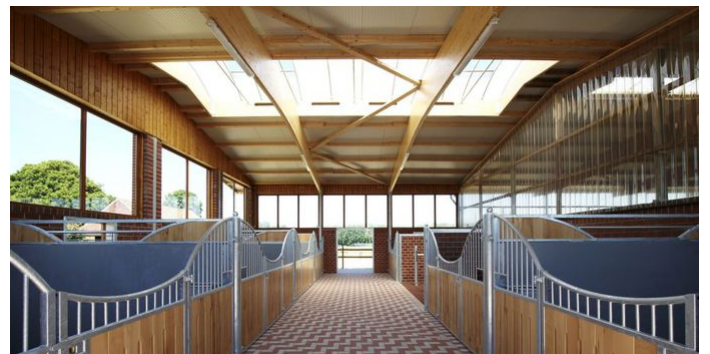
Stahl Holz

BAUZEIT

3 Monate

BAUJAHR

2013



IHR ANSPRECHPARTNER

Kundenbetreuung

 +49 2867 9739-176

 +49 2867 9739-730

 kundenbetreuung@bruninghoff.de

