



HEI PROTECT®

Typische Einsatzbereiche

Die Betonsperre ist speziell für kommunale Szenarien entwickelt, in denen viele Menschen geschützt und Abläufe gleichzeitig nicht behindert werden sollen.

- Fußgängerzonen und Innenstadtbereiche
- Karnevalsfeiern und -umzüge, Kirmes, Stadtfeste, Open-Air-Veranstaltungen, Weihnachtsmärkte
- Vorplätze von Rathäusern, Kultur- und Bildungseinrichtungen
- Temporäre Absicherung von Zufahrten und sensiblen Straßenabschnitten
- Übergang zwischen Fußgänger- und Fahrzeugbereichen

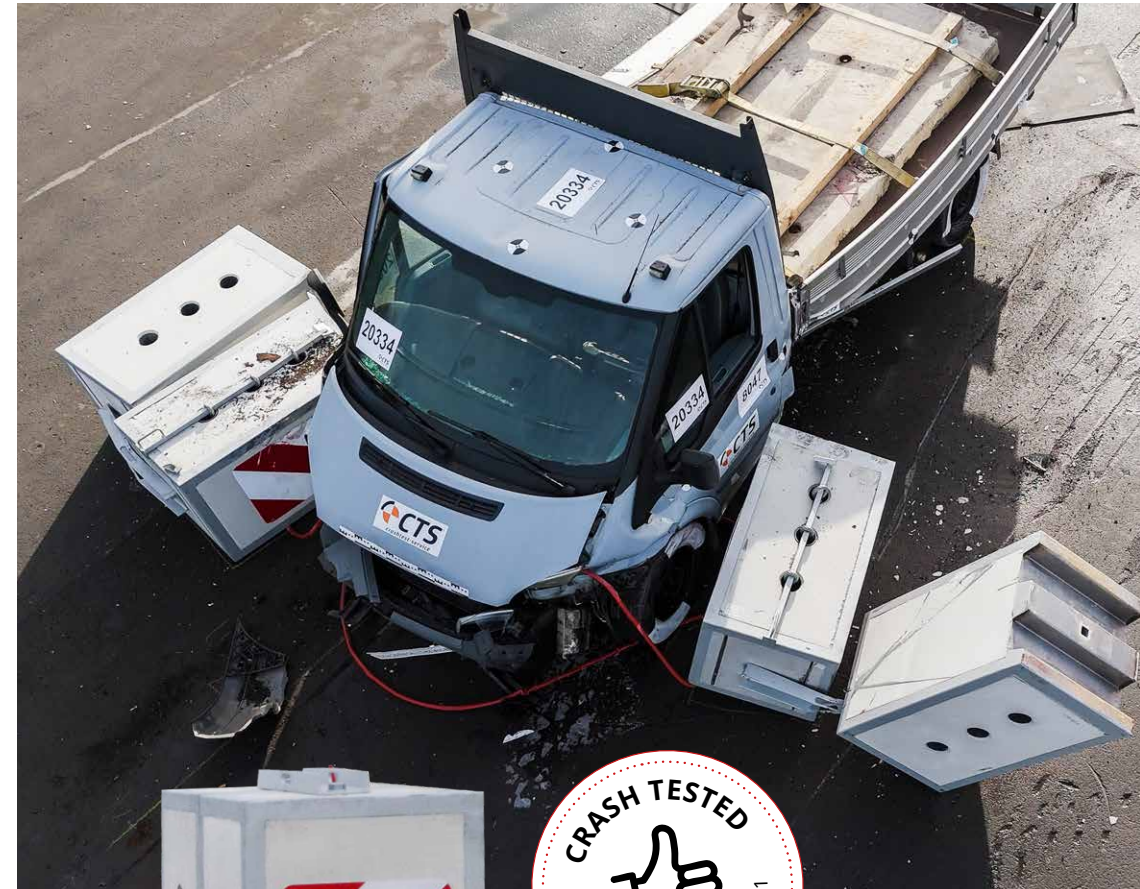
HEI Protect® – Auf der sicheren Seite

entwickelt von Brüninghoff Group und Gemeinde Heiden

Kontakt:

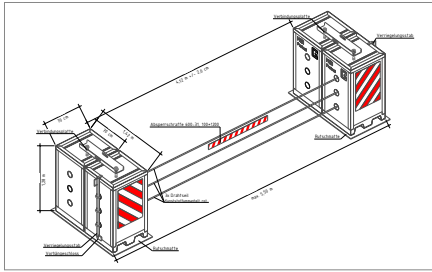
+49 2867 21241-208

vertrieb@brueninghoff-beton.de



HEI Protect® – Auf der sicheren Seite

Terrorerschutz für Kommunen:
mobil, massiv und geprüft.



Technische Daten

Systemkomponenten

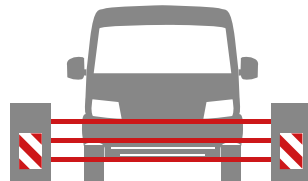
- 2 x 2 Betonkuben, Abmessungen je 128 x 70 x 70 cm
- 3 x Drahtseile rot, Kunststoff umantelt Ø 16 mm
- 2 x Verriegelungsstangen
- 2 x Verbindungsprofile
- 2 x Fußplatten
- 2 x Aufstellhilfe
- 2 x belagschonende Anti-Rutsch-Matten

Warnung & Sichtbarkeit:

- 4 x Warntafeln
- 1 x Schraffentafel am oberen Drahtseil
- 2 x Aufnahmeschienen für Beleuchtung und weitere Beschilderung

Sicherheit & Handhabung:

- Manipulationswiderstandsklasse MK 1 nach DIN SPEC 91414-1-2021-04
- Transportanker für sicheren Transport und Versetzen mit Kran
- Staplertaschen zum Versetzen
- Schutz für Gabelzinken
- Sicherheitsschloss



Zertifizierte und geprüfte Qualität aus Deutschland

Hersteller: Brüninghoff Beton Fertigteile Werk GmbH & Co. KG,

Siemensstraße 14, 46359 Heiden, www.brueninghoff.de

Prüfung durch: crashtest-service.com GmbH,

Amelunxenstraße 30, 48167 Münster, www.crashtest-service.com

Die Terrorschutz-Betonsperre im Set

HEI Protect® ist eine mobile Fahrzeugsicherheitssperre. Jedes Set ist als fertige Einheit für den Einsatz im öffentlichen Raum konzipiert und getestet.

Vorteile auf einen Blick

- Zertifizierte Sicherheit nach ISO 22343-1 / DIN SPEC 91414-1
- Kontrollierte Durchfahrt leicht zu ermöglichen (Einsatz- & Lieferverkehr)
- Fahrzeugschutz bis 3,5 t
- Flexibel und skalierbar einsetzbar, schnell auf- und abbaubar
- Kommunal- und bauhofgerecht konstruiert
- keine Aufsicht und Bewachung notwendig
- Belagsschonend und standsicher
- Wirtschaftlich effizient

Das System wurde umfassend geprüft und durch crashtest-service.com erfolgreich zertifiziert. Neben der Anprallprüfung wurden auch Verschiebe- und Manipulationsversuche durchgeführt. Die massive Konstruktion aus Betonkuben mit Stahlrahmen und kombinierten Drahtseilen sorgt für massive Stabilität. Integrierte Warntafeln sowie Aufnahmen für Beleuchtung erhöhen die Sichtbarkeit im öffentlichen Raum. Anti-Rutsch-Matten schützen Asphalt- und Pflasterflächen vor Beschädigungen und reduzieren das Verschieben der Elemente auch bei wiederholter Belastung. Mit einem Stückgewicht von ca. 1,4 Tonnen pro Kubus ist das System für den regelmäßigen Auf- und Abbau im kommunalen Einsatz geeignet.

Preis auf Anfrage